



CATÓLICA  
INSTITUTO DE CIÊNCIAS DA SAÚDE

LISBOA · PORTO

# DOUTORAMENTO

## CIÊNCIAS DA COGNIÇÃO E DA LINGUAGEM

INSTITUTO DE CIÊNCIAS DA SAÚDE ·  
UNIVERSIDADE CATÓLICA PORTUGUESA

[WWW.ICS.LISBOA.UCP.PT](http://WWW.ICS.LISBOA.UCP.PT)



CATÓLICA  
INSTITUTO DE CIÊNCIAS DA SAÚDE

LISBOA · PORTO

# Doutoramento Ciências da Cognição e da Linguagem

## CANDIDATURAS ABERTAS 20/21

### 1ª fase de candidaturas

Até 15 de julho

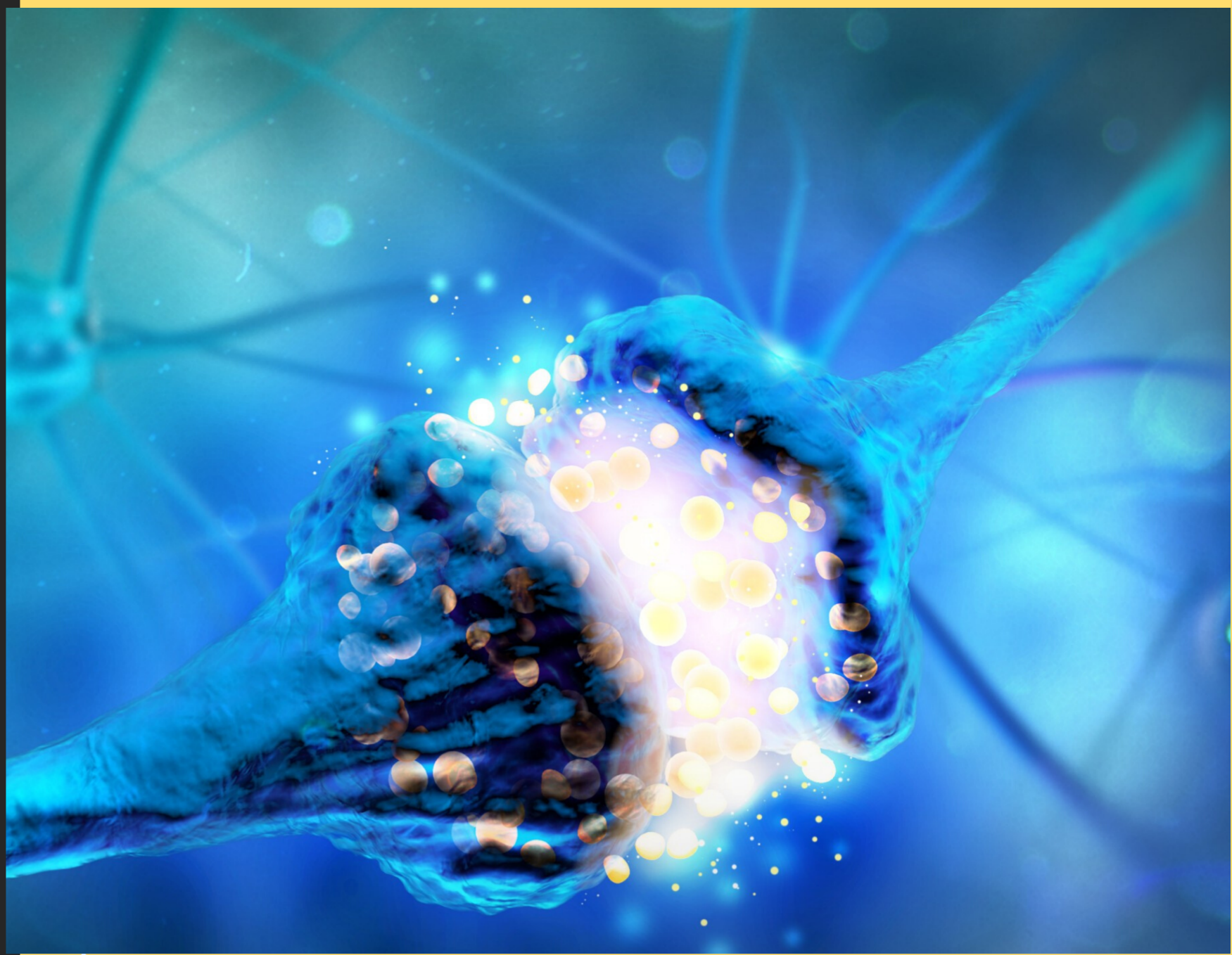
### 2ª fase de candidaturas

De 16 de julho até 15 de setembro

A candidatura poderá ser feita das seguintes formas:

- por **E-MAIL** para [saude@ics.lisboa.ucp.pt](mailto:saude@ics.lisboa.ucp.pt)
- **PRESENCIALMENTE** com agendamento prévio através do e-mail [saude@ics.lisboa.ucp.pt](mailto:saude@ics.lisboa.ucp.pt)

**WWW.ICS.LISBOA.UCP.PT**  
**SAUDE@LISBOA.UCP.PT**



O grau de Doutor em Ciências da Cognição e da Linguagem é conferido pela UCP, através do Instituto de Ciências da Saúde (ICS).

O programa de Doutoramento no âmbito da Saúde, área específica das Ciências da Cognição e da Linguagem, é uma formação onde vários domínios científicos se cruzam, como as Ciências da Linguagem, as Neurociências e a Neuropsicologia.

O interesse por esta área tem vindo a aumentar internacionalmente, mas no nosso país a oferta formativa é ainda bastante reduzida, pelo que se afigura importante para o ICS-UCP desenvolver este programa de doutoramento como resposta a essa necessidade.

O Centro de Investigação Interdisciplinar em Saúde (CIIS) e os seus laboratórios – Lang\_Lab e Brain and Behaviour Research Lab (BBR) - enquadram e apoiam a pesquisa desenvolvida pelos estudantes de Doutoramento.

O programa doutoral é de regime presencial ainda que possa ser adaptado para ensino à distância/ensino remoto em caso de necessidade.